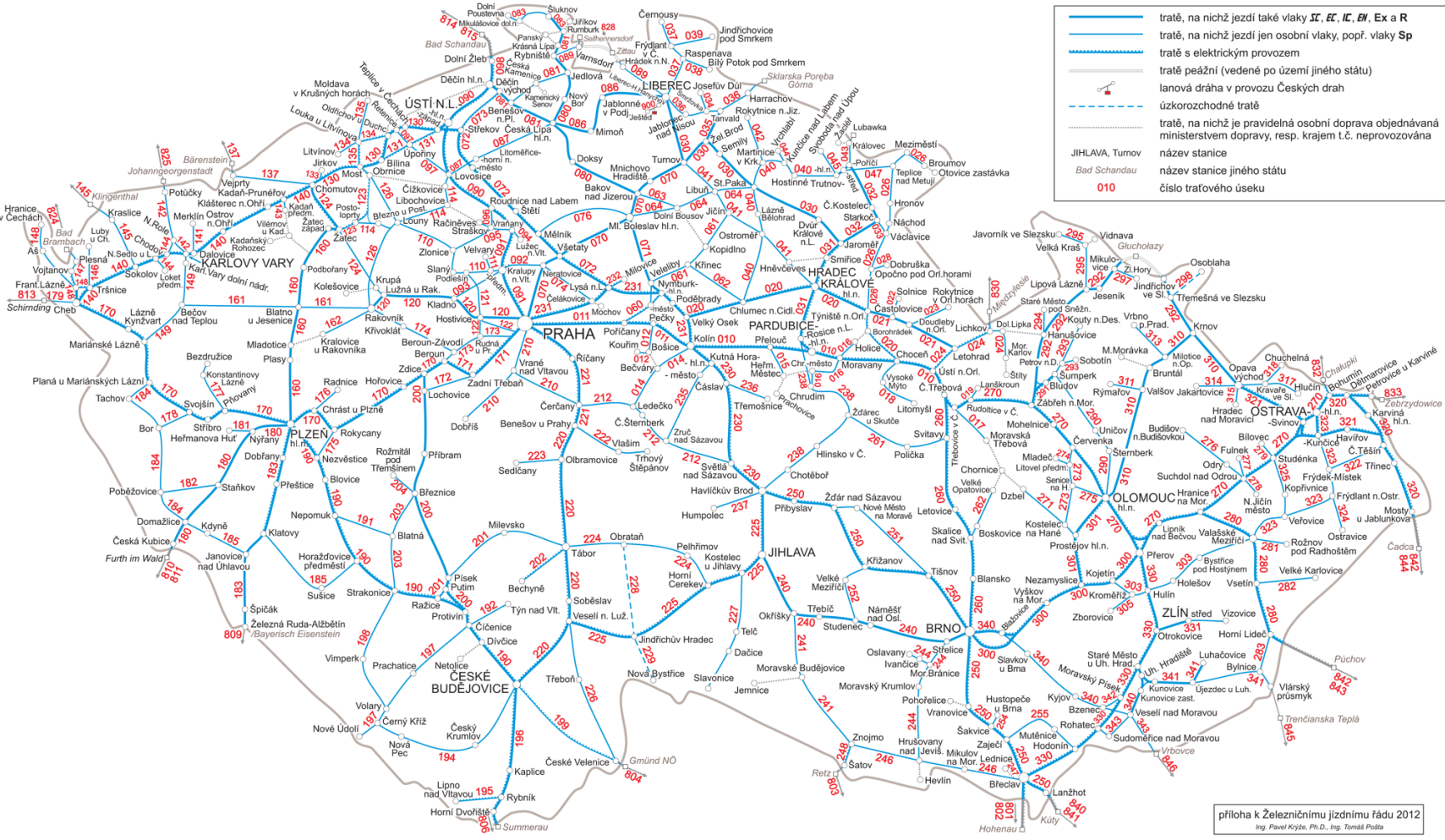


# Památková ochrana železničních staveb

Národní památkový ústav, Naďa Goryczková, 2012

# Železniční síť ČR



## Průmyslová revoluce v 1. pol. 19. století přináší:

- ▶ Budování středoevropské železniční sítě (30. a 40. léta 19. st.) - propojení významných průmyslových a obchodních center
- ▶ Napojení palivové základy na centra a průmysl (uhelných revírů nezbytných pro rozvoj těžkého průmyslu)
- ▶ Vytvoření husté sítě místních drah

## Hodnocení z hlediska památkové péče

---

- ▶ Historická hodnota - nejstarší dochované příklady
  - ▶ Typologický význam – výběr zástupců jednotlivých typologických druhů (výpravní budovy, remízy, vodárny, strážní domky, lampovny...)
  - ▶ Architektonická hodnota – zejména u výpravních budov (reprezentativní charakter – brána do města)
  - ▶ Technická hodnota – významné parametry konstrukcí (nejstarší, největší, ojedinělé.... mosty, tunely)
-

- ▶ Nádraží a jejich výpravní budovy

- ▶ Provozní objekty

- ▶ Vodárny

- ▶ Drážní domky

- ▶ Opravny a další objekty

- ▶ Dopravní stavby

- ▶ Mosty

- ▶ Točny

- ▶ Tunely

# Rajhrad – výpravní budova



ÚSTAV

ÚSTAV

ÚSTAV

ÚSTAV

ÚSTAV

ÚSTAV

ÚSTAV

ÚSTAV





NÁRODNÍ  
PAMÁTKOVÝ  
ÚSTAV



NÁRODNÍ  
PAMÁTKOVÝ  
ÚSTAV



NÁRODNÍ  
PAMÁTKOVÝ  
ÚSTAV



NÁRODNÍ  
PAMÁTKOVÝ  
ÚSTAV



NÁRODNÍ  
PAMÁTKOVÝ  
ÚSTAV



NÁRODNÍ  
PAMÁTKOVÝ  
ÚSTAV



NÁRODNÍ  
PAMÁTKOVÝ  
ÚSTAV



NÁRODNÍ  
PAMÁTKOVÝ  
ÚSTAV



NÁRODNÍ  
PAMÁTKOVÝ  
ÚSTAV

# Zastávka - vodárna



NÁRODNÍ  
PAMÁTKOVÝ  
ÚSTAV



NÁRODNÍ  
PAMÁTKOVÝ  
ÚSTAV



NÁRODNÍ  
PAMÁTKOVÝ  
ÚSTAV



NÁRODNÍ  
PAMÁTKOVÝ  
ÚSTAV



NÁRODNÍ  
PAMÁTKOVÝ  
ÚSTAV



NÁRODNÍ  
PAMÁTKOVÝ  
ÚSTAV



NÁRODNÍ  
PAMÁTKOVÝ  
ÚSTAV



NÁRODNÍ  
PAMÁTKOVÝ  
ÚSTAV



NÁRODNÍ  
PAMÁTKOVÝ  
ÚSTAV



NÁRODNÍ  
PAMÁTKOVÝ  
ÚSTAV



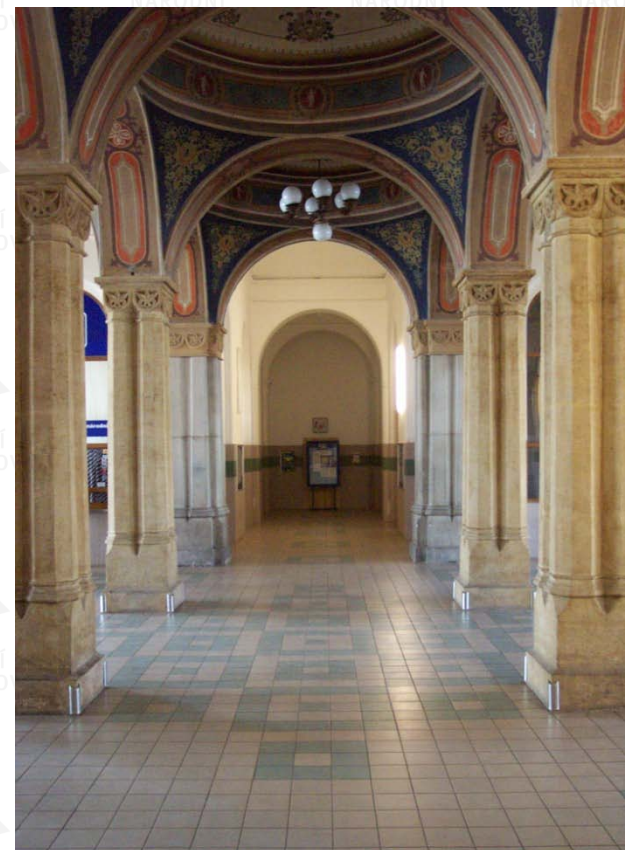


# Praha – hlavní nádraží





# Teplice – výpravní budova (1871)



# Poděbrady – výpravní budova (1928)





# Vítkovice – výpravní budova (1967)



# Praha, Negrelliho viadukt (1850)

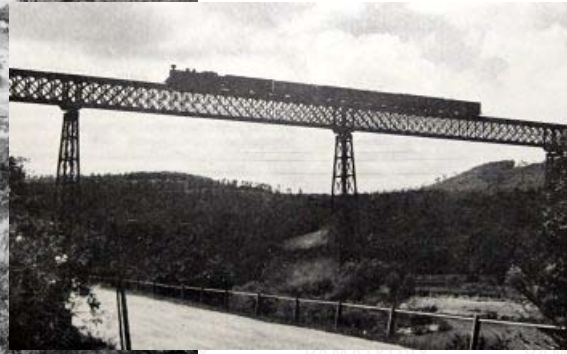




# Praha, Vyšehradský most (1901)



# Ivančice (1870)



# Způsoby památkové obnovy

---

- ▶ Rehabilitace původní architektury
- ▶ Rehabilitace původní architektury s intervencí současné architektonické tvorby
- ▶ Konverze



# Opava – východ – výpravní budova





# Suchdol nad Odrou– výpravní budova



# Ostrava střed – výpravní budova





# Zábřeh na Moravě – výpravní budova



# Ostrava – Poruba – výpravní budova





# Ostrava – Poruba – výpravní budova



# Ostrava – Poruba – výpravní budova





# Paříž, Musée d'Orsay





# Paříž, Musée Orsay

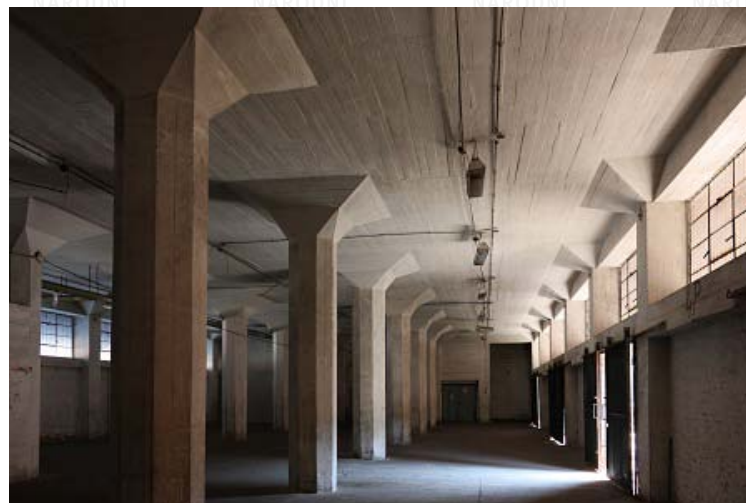


## A co dál?

- ▶ Dokončit výzkum železničního potenciálu na území ČR.
- ▶ Na jeho základě dokončit výběr staveb určených k památkové ochraně na základě výše uvedených kritérií hodnocení.
- ▶ Společně s vlastníkem hledat možnosti využití těch, které pozbyli svůj původní účel



# Praha – Žižkov nákladové nádraží (1936)





# Praha – Smíchov (1956)



# Lužná u Rakovníka, Kolínec



Prezentace byla připravena na základě výstupů  
výzkumů prováděných v ÚOP v Ostravě a v ÚP NPÚ  
fotografie –archiv NPÚ a archiv autorky

Nad'a Goryczková