



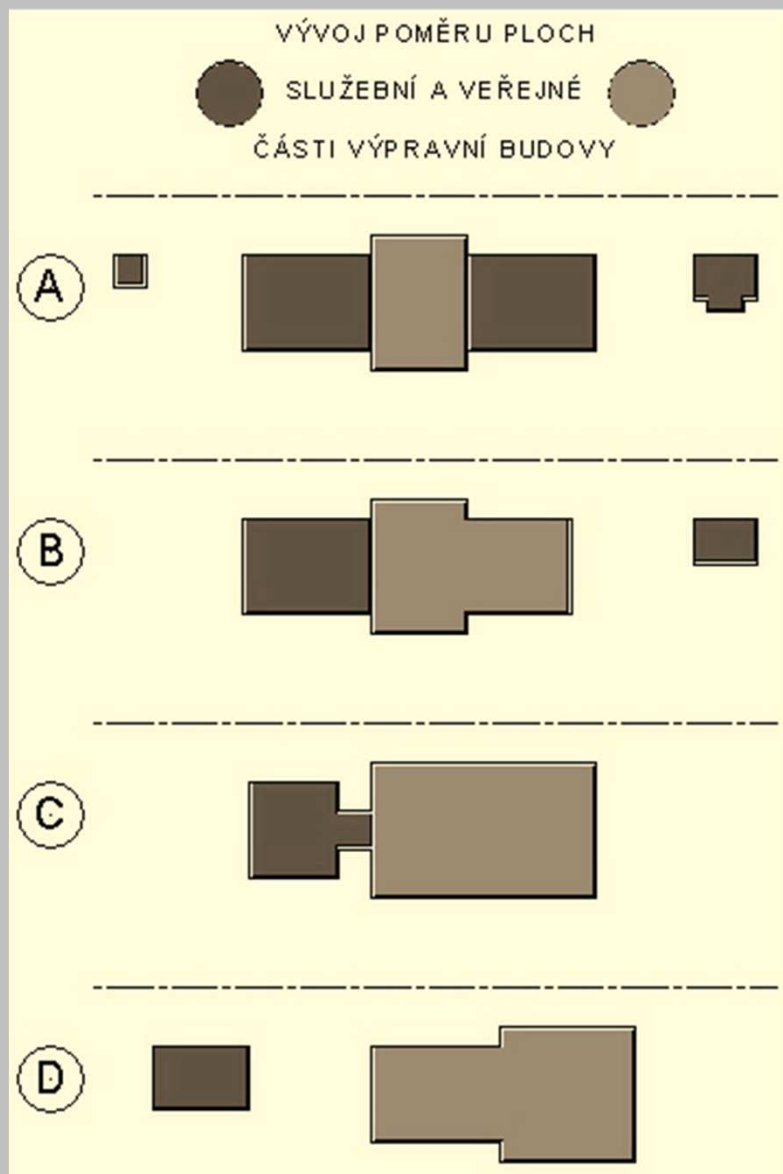
Bodenmais

PRO PAMÁTKY

KONFERENCE - OBNOVA A VYUŽÍVÁNÍ NÁDRAŽÍ
13. 11. 2012 HLAVNÍ NÁDRAŽÍ V PRAZE

nádraží a umění

Poměr veřejné a provozní části výpravní budovy



A - 1890 - veřejná část výpravní budovy tvoří pouze menší část celé dispozice, ve které dominují rozsáhlé služební prostory, doplněné samostatnými provozními objekty

B - 1930 - veřejná část zaujímá v celkové dispozici výraznou část

C - 1960 - veřejná část je dominantní součástí dispozice; provozní prostory se soustřeďují do samostatného traktu

D - 2000 - většina dispozice výpravní budovy je veřejná; provozní část je vyčleněna v samostatném objektu na méně atraktivním místě

bahnhof

kulturverein



Andelsbuch

2000

koncertní sál, knihovna, výstavy

PROPAMÁTKY

KONFERENCE - OBNOVA A VYUŽÍVÁNÍ NÁDRAŽÍ
13. 11. 2012 HLAVNÍ NÁDRAŽÍ V PRAZE

nádraží a umění



PROPAMÁTKY

KONFERENCE - OBNOVA A VYUŽÍVÁNÍ NÁDRAŽÍ
13. 11. 2012 HLAVNÍ NÁDRAŽÍ V PRAZE

nádraží a umění



PRO PAMÁTKY

KONFERENCE - OBNOVA A VYUŽÍVÁNÍ NÁDRAŽÍ
13. 11. 2012 HLAVNÍ NÁDRAŽÍ V PRAZE

nádraží a umění



BAHNHOFWERL
KULTUR- & EVENTZENTRUM



Werl

2005

výstavní sál, divadlo, koncerty

PROPAMÁTKY

KONFERENCE - OBNOVA A VYUŽÍVÁNÍ NÁDRAŽÍ
13. 11. 2012 HLAVNÍ NÁDRAŽÍ V PRAZE

nádraží a umění



PROPAMÁTKY

KONFERENCE - OBNOVA A VYUŽÍVÁNÍ NÁDRAŽÍ
13. 11. 2012 HLAVNÍ NÁDRAŽÍ V PRAZE

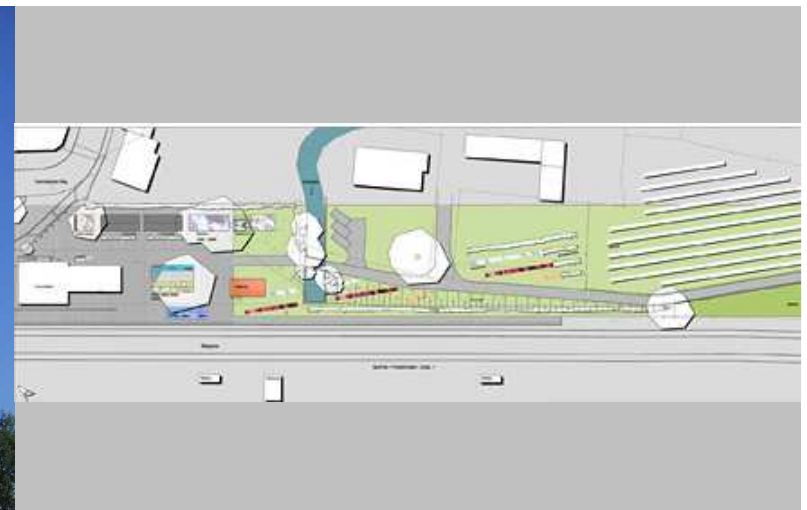
nádraží a umění



PROPAMÁTKY

KONFERENCE - OBNOVA A VYUŽÍVÁNÍ NÁDRAŽÍ
13. 11. 2012 HLAVNÍ NÁDRAŽÍ V PRAZE

nádraží a umění



Kressbronn

2009

Infocentrum, víceúčelový sál

PROPAMÁTKY

KONFERENCE - OBNOVA A VYUŽÍVÁNÍ NÁDRAŽÍ
13. 11. 2012 HLAVNÍ NÁDRAŽÍ V PRAZE

nádraží a umění



PROPAMÁTKY

KONFERENCE - OBNOVA A VYUŽÍVÁNÍ NÁDRAŽÍ
13. 11. 2012 HLAVNÍ NÁDRAŽÍ V PRAZE

nádraží a umění



Stollberg

2007

kavárna, výstavní sál, modeláři



PROPAMÁTKY

KONFERENCE - OBNOVA A VYUŽÍVÁNÍ NÁDRAŽÍ
13. 11. 2012 HLAVNÍ NÁDRAŽÍ V PRAZE

nádraží a umění



PRO PAMÁTKY

KONFERENCE - OBNOVA A VYUŽÍVÁNÍ NÁDRAŽÍ
13. 11. 2012 HLAVNÍ NÁDRAŽÍ V PRAZE

nádraží a umění



PRO PAMÁTKY

KONFERENCE - OBNOVA A VYUŽÍVÁNÍ NÁDRAŽÍ
13. 11. 2012 HLAVNÍ NÁDRAŽÍ V PRAZE

nádraží a umění



Jena -Saalbahnhof

od 2006

hudební klub, kavárna,
víceúčelový sál, kino, divadlo



PROPAMÁTKY

KONFERENCE - OBNOVA A VYUŽÍVÁNÍ NÁDRAŽÍ
13. 11. 2012 HLAVNÍ NÁDRAŽÍ V PRAZE

nádraží a umění



Kulturbahnhof Jena

KULTURBAHNHOF JENA (SALBAHNHOF), SPITZWEIDENWEG 28, 07743 JENA
 KULTURBAHNHOF@WEB.DE - WWW.KULTURBAHNHOF.ORG

JAZZCAFÉ - PROGRAM

MONTAG 20 UHR KREATIVKURS MITZEICHNEN
 DIENSTAG 20 UHR SHISHA ABERND RAUCHEN & TROTZDEM NACH
 DONNERSTAG 20 UHR ROTES SACHT. ER TRIFFT IHN, SE TRIFFT SE.
 FREITAG 20 UHR ALLES BLEIBT ANDERS
 JAZZ AM FREITAG FROM DUSK TO JAZZ TILL
 DAWN

Jazzcafé open
 Mo, Di,
 Do &
 Fr ab
 20 Uhr

WIR SIND MIETBAR!

- ZUM FEIERN, STAMMTISCHEN ODER EIGENES KINO GUCKEN
- WIR HABEN PLATZ FÜR 100 LEUTE. GÜNSTIGE NUTZUNGSKONDITIONEN - AB 0 € (MINDESTUMSATZ 150 €) UND STUDENTENPREISE!

TEL: 0178 / 479 59 95



PROPAMÁTKY

KONFERENCE - OBNOVA A VYUŽÍVÁNÍ NÁDRAŽÍ
 13. 11. 2012 HLAVNÍ NÁDRAŽÍ V PRAZE

nádraží a umění



Düsseldorf - Eller

1982

galerie, kavárna, knihkupectví

PROPAMÁTKY

KONFERENCE - OBNOVA A VYUŽÍVÁNÍ NÁDRAŽÍ
13. 11. 2012 HLAVNÍ NÁDRAŽÍ V PRAZE

nádraží a umění



PRO PAMÁTKY

KONFERENCE - OBNOVA A VYUŽÍVÁNÍ NÁDRAŽÍ
13. 11. 2012 HLAVNÍ NÁDRAŽÍ V PRAZE

nádraží a umění



PROPAMÁTKY

KONFERENCE - OBNOVA A VYUŽÍVÁNÍ NÁDRAŽÍ
13. 11. 2012 HLAVNÍ NÁDRAŽÍ V PRAZE

nádraží a umění



Kulturbahnhof Radeburg



Radeburg

2010

koncertní sál, kino,
výstavy, kavárna

PROPAMÁTKY

KONFERENCE - OBNOVA A VYUŽÍVÁNÍ NÁDRAŽÍ
13. 11. 2012 HLAVNÍ NÁDRAŽÍ V PRAZE

nádraží a umění



PROPAMÁTKY

KONFERENCE - OBNOVA A VYUŽÍVÁNÍ NÁDRAŽÍ
13. 11. 2012 HLAVNÍ NÁDRAŽÍ V PRAZE

nádraží a umění

Berlin Hamburger Bahnhof

1996

galerie moderního umění



PROPAMÁTKY

KONFERENCE - OBNOVA A VYUŽÍVÁNÍ NÁDRAŽÍ
13. 11. 2012 HLAVNÍ NÁDRAŽÍ V PRAZE

nádraží a umění



PRO PAMÁTKY

KONFERENCE - OBNOVA A VYUŽÍVÁNÍ NÁDRAŽÍ
13. 11. 2012 HLAVNÍ NÁDRAŽÍ V PRAZE

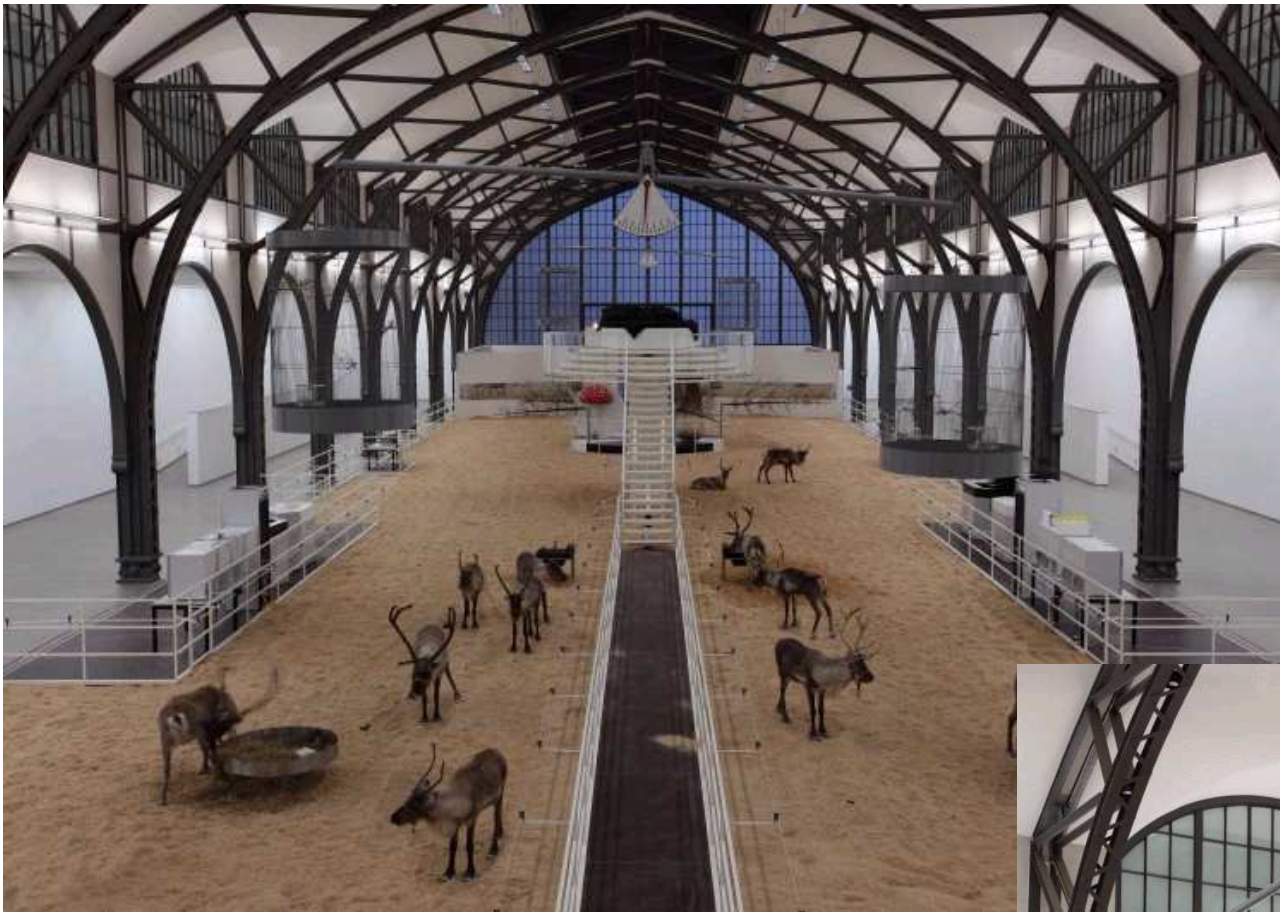
nádraží a umění



PRO PAMÁTKY

KONFERENCE - OBNOVA A VYUŽÍVÁNÍ NÁDRAŽÍ
13. 11. 2012 HLAVNÍ NÁDRAŽÍ V PRAZE

nádraží a umění



PRO PAMÁTKY

KONFERENCE - OBNOVA A VYUŽÍVÁNÍ NÁDRAŽÍ
13. 11. 2012 HLAVNÍ NÁDRAŽÍ V PRAZE

nádraží a umění



HAMBURGER BAHNHOF - MUSEUM FÜR GEGENWART - BERLIN

PROPAMÁTKY

KONFERENCE - OBNOVA A VYUŽÍVÁNÍ NÁDRAŽÍ
13. 11. 2012 HLAVNÍ NÁDRAŽÍ V PRAZE

nádraží a umění



Kassel

1995

kulturbahnhof

PRO PAMÁTKY

KONFERENCE - OBNOVA A VYUŽÍVÁNÍ NÁDRAŽÍ
13. 11. 2012 HLAVNÍ NÁDRAŽÍ V PRAZE

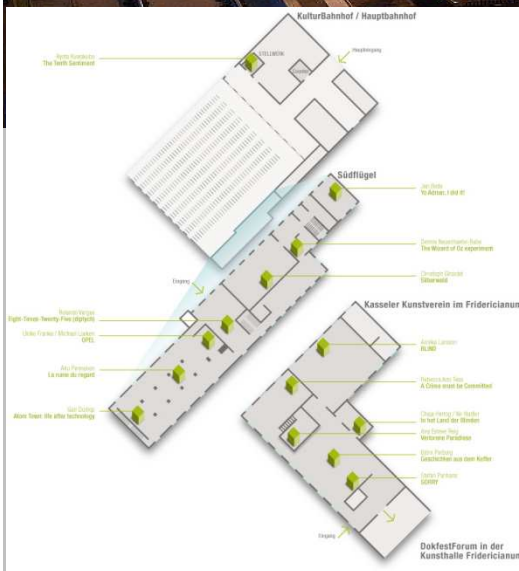
nádraží a umění



PRO PAMÁTKY

KONFERENCE - OBNOVA A VYUŽÍVÁNÍ NÁDRAŽÍ
13. 11. 2012 HLAVNÍ NÁDRAŽÍ V PRAZE

nádraží a umění



PRO PAMÁTKY

KONFERENCE - OBNOVA A VYUŽÍVÁNÍ NÁDRAŽÍ
13. 11. 2012 HLAVNÍ NÁDRAŽÍ V PRAZE

nádraží a umění



Vinscherbahn

PRO PAMÁTKY

KONFERENCE - OBNOVA A VYUŽÍVÁNÍ NÁDRAŽÍ
13. 11. 2012 HLAVNÍ NÁDRAŽÍ V PRAZE

nádraží a umění

Stanica

Žilina-Záriečie
kultúrny uzol / cultural node

M E M O R Y K O N T R O L
M E M O R Y K O N T R O L
M E M O R Y K O N T R O L



PRO PAMÁTKY

KONFERENCE - OBNOVA A VYUŽÍVÁNÍ NÁDRAŽÍ
13. 11. 2012 HLAVNÍ NÁDRAŽÍ V PRAZE

nádraží a umění



Děkuji vám za pozornost

Ing. arch. Karel Hájek, Ph.D.
architektonický atelier kARek
karek@email.cz

PROPAMÁTKY

KONFERENCE - OBNOVA A VYUŽÍVÁNÍ NÁDRAŽÍ
13. 11. 2012 HLAVNÍ NÁDRAŽÍ V PRAZE